

セーラーは2/13(土)までです! Tel 0467(38)1337 | こちらは取り寄せのため、1週間程かかる場合がございます

● オーガニックマート よこい ● ★ お買い得セール ★

※チラシ内表示価格は、全て税抜価格となっております。

13%
割引

冷凍
(ムネ)

鍋
モッリ2016

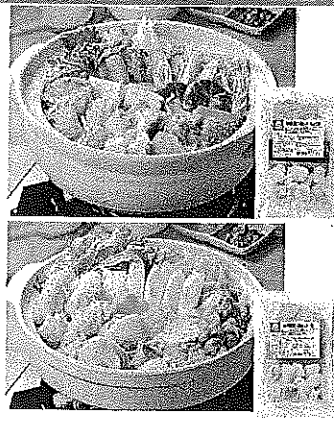
冬の贅沢
お取り寄せ

※鍋の画像は全てイメージです。
野菜はついておりません。

●秋川牧園の健康で安心な若鶏のもも肉とむね肉を使用しています。
【飼育全期間、合成抗菌剤・抗生物質不使用。配合飼料は全てNon-GMOで、トウモロコシはポストハーベスト不使用】

秋川牧園とり鍋セット 約3~4人前
(しょうゆ) 【セット内容】・特製つみれ (200g)
・もも肉むね肉の切身 (200g)
・しょうゆ風味の特製スープ (150g)

秋川牧園とり鍋セット 約3~4人前
(塩) 【セット内容】・特製つみれ (200g)
・もも肉むね肉の切身 (200g)
・しょうゆ風味の特製スープ (150g)



★主な原材料産地…鶏肉 (山口、福岡、島根、熊本)、つくね (鶏肉 (山口、福岡、島根、熊本)、鶏卵 (山口)、玉ねぎ (北海道)、パン粉、ばれいしよでん粉、清酒、醤油、砂糖、生姜、食塩)

本体価格 各¥1,400 の品 セール 本体価格 ⇒ 各¥1,218 (税別)



●青森県で飼育された本場フランス・バルバリー種のこだわり鴨鍋セットです。
青森県産本鴨鍋<小> 青森県産本鴨鍋<大> 袋入 4~5人前

【セット内容】 袋入2~3人前
・本鴨もも肉スライス200g x 1、
・本鴨つくね (非加熱品) 150g x 1、
・鴨鍋スープ (4倍濃縮) 200g x 1

【セット内容】 つくねもおいしい!
・本鴨ロース肉スライス…200g x 1、
・本鴨もも肉スライス200g x 1、
・本鴨つくね (非加熱品) 150g x 2
・鴨鍋スープ (4倍濃縮) 200g x 2

★主な原材料産地…鴨つくね [鴨肉 (青森)]、鴨ロース肉 (青森)、鴨もも肉 (青森)

本体価格 ¥3,600 の品

セール 本体価格 ⇒ ¥3,132 (税別)



本体価格 ¥5,495 の品

セール 本体価格 ⇒ ¥4,780 (税別)

比内地鶏きりたんぼ鍋 約3人前

●国産米で作った名産「きりたんぼ」に比内地鶏と特製スープをセットにしました。

【セット内容】・比内地鶏スープ360g、
・比内地鶏肉250g・きりたんぼ5本 (350g)

★主な原材料産地…比内地鶏スープ [鶏ガラエキス (秋田)、濃口醤油:大豆 (福岡)、小麦 (北海道・香川)]、きりたんぼ [うるち米 (秋田)]、比内地鶏肉 [鶏肉:秋田]

本体価格 ¥4,700 の品

セール 本体価格 ⇒ ¥4,089 (税別)



北海の寄せ鍋 3~4人前

●鮭・鱈・エビなど北海の幸が入ったボリュームたっぷりの贅沢な鍋セット。

【セット内容】・鮭切身60g x 4・鱈切身60g x 4・ポイル帆立8個・ズワイガニ足100g・南蛮えび4尾・甘エビ入りだんご20g x 4

★主な原材料産地…鮭、鱈、帆立貝、ズワイガニ、甘えび入りだんご [すけそらだら、甘えび]、南蛮えび…… (北海道)、昆布 (北海道)

本体価格 ¥3,600 の品

セール 本体価格 ⇒ ¥3,132 (税別)



コラーゲンスープの鍋 3~4人前

●米どころ新潟県魚沼地域の健康豚と豚足と平飼鶏ガラを煮込んだコラーゲンスープの鍋セットです。

【セット内容】・豚バラスライス200g・豚モモスライス200g・お餅入り肉団子200g (8個入り)・コラーゲンガルスープ500g・こんぶ1枚

★主な原材料産地…ガルスープ [鶏ガラ・豚足 (新潟)、玉ねぎ、人参、長ねぎ、生姜…日本] 肉団子 [豚肉 (新潟)、餅 (新潟)] 豚肉 (新潟)、昆布 (北海道)

本体価格 ¥3,300 の品

セール 本体価格 ⇒ ¥2,871 (税別)



おでん7種だし付 14個 約2人前

●山陰・九州で水揚げされた新鮮な魚を主原料に、保存料・リン酸塩・うま味調味料等無添加で作る、島根県別所蒲鉾のおでん種と、特製おでんだしのセット。

【セット内容】ブレン天、あじ入りはんぺん、あらめボール、魚ぎょっと骨入りバーグ、あご入りミニちくわ、ベジタボール人参、べじたぼーるほうれん草、おでんだし1袋。

★主な原材料産地…魚肉 (日本:主に北海道・九州・山陰)、馬鈴薯澱粉 (北海道)、砂糖 (北海道)、蒲鉾 (島根)

だし (醤油:日本他)、食塩、鰹だし (鹿児島、静岡他)

本体価格 ¥1,000 の品

セール 本体価格 ⇒ ¥870 (税別)



こちらもおいしいので、寒い冬にぜひぜひ食べたいです!

スープがおいしい!

おいしいです!

※上記放射能検査対象商品につきましては、放射能検査済 (検出下限値 3Bq/kg未未満で不検出) です。

●オーガニックマートよこい● ★お買い得セール★

※チラシ内表示価格は、全て税抜価格となっております。

**13%
割引**

ムソー冷凍DEグルメ 口福広場の中華点心

(美勢商事) 口福広場・豚まん 4個(480g)
新鮮な豚肉、新鮮な野菜、その旨味を活かしたシンプルな調味。ジュシーでボリュームのある豚まんです。

★主な原材料産地…〈具〉キャベツ(国産) たけのこ(鹿児島県)、豚肉(国産) 〈皮〉小麦粉(長野県他)、牛乳(長野県)

本体価格 **¥787** の品

セール 本体価格 ⇒ **¥684** (税別)

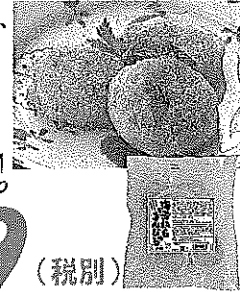


(美勢商事) 口福広場・海老にらまんじゅう 6個(180g) ならをたっぷり入れた具材を、もちもちの皮で包みました。

★主な原材料産地…具[えび(ベトナム、インドネシア)、野菜(にら、長ねぎ、しょうが:国産)、鶏肉(国産) 〈皮〉小麦粉(北海道他)

本体価格 **¥540** の品

セール 本体価格 ⇒ **¥469** (税別)



(美勢商事) 口福広場・肉焼売 8個(192g)

新鮮な豚肉と香味野菜を包みました。プリプリの海老も入った贅沢仕上げ。

★主な原材料産地…〈具〉豚肉(国産)、玉ねぎ(国産)、えび(ベトナム、インドネシア)、〈皮〉小麦粉(北海道他)

本体価格 **¥550** の品

セール 本体価格 ⇒ **¥478** (税別)



(美勢商事) 口福広場・肉餃子 12個(216g)

新鮮な豚肉・野菜を、信州塩尻の地酒寒魚を醸す麹で作った塩麹で熟成しました。

★主な原材料産地…〈具〉豚肉(国産)、鶏肉(国産)、塩こうじ(長野県等) 〈皮〉小麦粉(北海道他)

本体価格 **¥440** の品

セール 本体価格 ⇒ **¥382** (税別)



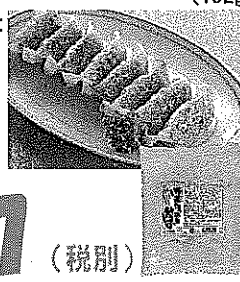
(美勢商事) 口福広場・野菜たっぷり餃子 12個(192g)

新鮮な白菜・キャベツ・ニラをたっぷり包んだ、野菜の旨味たっぷりの餃子です。

★主な原材料産地…〈具〉白菜(国産)、キャベツ(国産)、にら(長野県他国産) 〈皮〉小麦粉(北海道他)

本体価格 **¥300** の品

セール 本体価格 ⇒ **¥261** (税別)



(美勢商事) 口福広場・海鮮餃子 12個(192g)

焼いてパリパリ、茹でてツルン！海老・イカ・ホッケ・昆布で海鮮風味豊かな餃子です。

★主な原材料産地…〈具〉えび(ベトナム他) すり身(ほっけ:北海道)、いか(ペルー) 〈皮〉小麦粉(北海道、埼玉他)

本体価格 **¥489** の品

セール 本体価格 ⇒ **¥425** (税別)



(美勢商事) 口福広場・ひとくち餃子 20個(180g)

小粒ながらもジュシー仕上げ！国産小麦粉で風味豊かなパリパリ皮です。

★主な原材料産地…〈具〉豚肉(国産)、鶏肉(国産)、白菜(国産) 〈皮〉小麦粉(北海道他)

本体価格 **¥478** の品

セール 本体価格 ⇒ **¥415** (税別)



(美勢商事) 口福広場・カニと海老の海鮮焼売 8個(176g)

カニ・海老・イカ・ホッケをたっぷり包んだ、海鮮風味豊かな焼売です。

★主な原材料産地…〈具〉紅ずわいがに(国産) いか(ペルー)、えび(ベトナム、インドネシア) すり身(ほっけ:北海道) 〈皮〉小麦粉(北海道他)

本体価格 **¥626** の品

セール 本体価格 ⇒ **¥544** (税別)



(美勢商事) 口福広場・珍珠丸(餅米肉団子) 6個(150g)

海の幸と山の幸の旨味をギュッと凝縮！もち米で包んでツヤツヤ、モチモチ。

★主な原材料産地…豚肉(国産)、もち米(長野県)、しいたけ(群馬県)、たけのこ(鹿児島県)、えび(ベトナム、インドネシア)

本体価格 **¥460** の品

セール 本体価格 ⇒ **¥400** (税別)



(美勢商事) 口福広場・春巻 5本(250g)

外はパリパリ、中はジュシー！手巻き仕上げの本格中華春巻です。

★主な原材料産地…〈具〉たけのこ(愛媛県)、長ねぎ(国産)、豚肉(国産)、スワイガニ(鳥取県) 〈皮〉小麦粉(北海道他)

本体価格 **¥550** の品

セール 本体価格 ⇒ **¥478** (税別)



ジュシーです
ハリと中はジュシー
海鮮の味がたっぷりです
一番人気です
カリとした皮
水餃子にも合う
本格的に

※上記放射能検査対象商品につきましては、放射能検査済(検出下限値3Bq/kg未満で不検出)です。