



新潟のスイカ(小玉) 小坂さんのぷりんなどできました!



風の便り


このところ、誤字脱字など
間違いが多く申し訳ございません!

2016年7月後半号



夏バテしないよう
がんばりましょう!

甘酒も!

夏こそ! の梅干し  みぞれなど!

発行元 **オーガニックマートよこい**

住所 鎌倉市手広2-25-8 マリオンハウス1F

TEL 0467-38-1337 FAXフリーダイヤル 0120-4513-55

よこいさん-ご-ご-

(メールアドレス) よこいさん ogm-4513@plum.plala.or.jp



少し早いですが
夏休みのお知らせです



ブログ にて日々の情報公開中!

お盆休みのお知らせ 8/11(祝)は営業します!

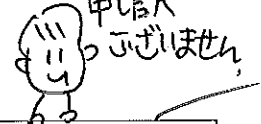
8月14日(日) ~ 8月21日(日)

誠に勝手ながら上記の期間、配達業務・店頭業務すべてお休みとさせていただきます。

長いお休みでご迷惑をおかけして申し訳ございません。

*長いお休みを頂き
申し訳
ございません*

連休前最後の配達日と連休明け最初の配達日



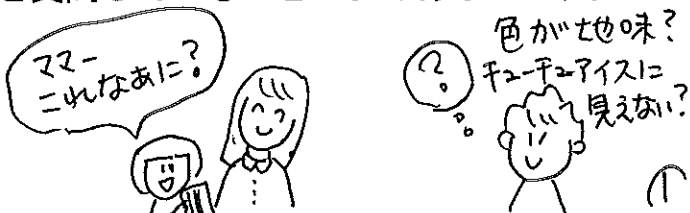
| | 連休前最後の配達日 | 連休明け最初の配達日 |
|-------------|------------|------------|
| 月・木曜日配達のお客様 | 8月11日(祝・木) | 8月22日(月) |
| 火・金曜日配達のお客様 | 8月12日(金) | 8月23日(火) |
| 水・土曜日配達のお客様 | 8月13日(土) | 8月24日(水) |
| 月曜日配達のお客様 | 8月8日(月) | 8月22日(月) |
| 火曜日配達のお客様 | 8月9日(火) | 8月23日(火) |
| 水曜日配達のお客様 | 8月10日(水) | 8月24日(水) |
| 木曜日配達のお客様 | 8月11日(祝・木) | 8月25日(木) |
| 金曜日配達のお客様 | 8月12日(金) | 8月26日(金) |
| 土曜日配達のお客様 | 8月13日(土) | 8月27日(土) |

牛乳配達本数の変更は最終配達日の4日前までにご連絡お願い申し上げます。

チューチューアイスの季節です

お子様はチューチューアイスが好きですね
当店でも、この季節はとてもよく売れます。
でも…店頭でいつも不思議に思っていた
ことがありました…

当店で販売しているチューチューアイス
を見た小さなお子様が「ママ～これ何なに？」
と質問していることがよくあるのです。

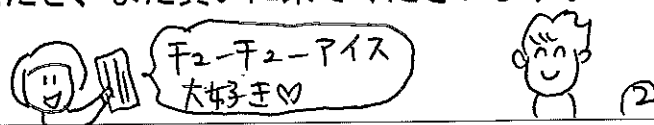


当店のチューチューアイスは変？

私が『チューチューアイスですよ』って答
えると、安心したお子様たちは「ママ～！チュ
ーチューアイス買って！買って！」と言いま
す。

色が地味だからチューチューアイスに見え
ないのかな？とっていました。

でも一度買っていただくと、とても喜んで
いただき、また買いに来てくださいます♪



市販のチューチューアイスは色がキレイ

そんなある日、当店のスタッフから面白い話
を聞きました。

スーパーで色のきれいなチューチューアイ
スを買って二人の子供におやつに出したと
ころ…

弟「お母さん！このチューチューアイス変な
味がする。薬みたいな味がする…」

姉「私だってそう思ったけど我慢して食べ
てるんだからね！」

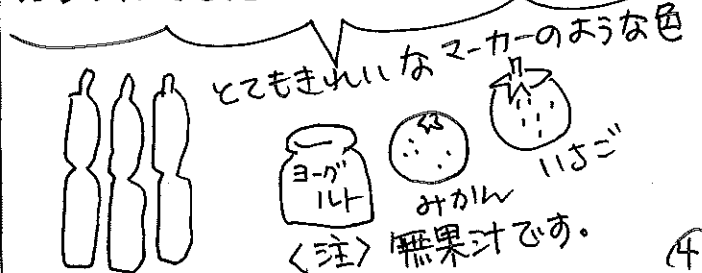
結局10本入りのチューチューアイスを最
後まで食べてくれなかったそうです。



冷たければいいというものではなかった

凍らせるし、色もきれいだし、安いからいい
かな～と思って買ったチューチューアイス。
子供は敏感に味を感じ取っていたのだそう
です！

そのチューチューアイスを見せてもらった
のですが、コアラのかわいいイラストの袋
に入った、とってもきれいなミルクィな色
ピンク・オレンジ・ミルク…それはそれは
カラフルでした！



原材料の違い

こちらがスーパーで買ったお子様に不評だ
った(笑)チューチューアイスの原材料です。

コアラ学園ミックスドリンク

| | |
|-------|----------------------------------------------------------------------|
| 名 称 | 清涼飲料水 |
| 原材料名 | 果糖ぶどう糖液糖、脱脂粉乳、酸味料、安定剤(CMC)、保存料(安息香酸Na)、甘味料(アセスルファムK)、香料、着色料(黄5、赤102) |
| 内 容 量 | 450ml(45ml×10本) |
| 賞味期限 | 枠外右上部に記載 |
| 保存方法 | 直射日光を避け、常温で保存してください。 |



こちらはサンコーさんの原材料

こちらが、当店で販売しているサンコーさん
のチューチューアイス(みかんのドリンク)
の原材料です。

| | |
|-------|------------------------------------------------------------------|
| 名 称 | 50%みかん果汁入り飲料 |
| 原材料名 | 砂糖(てん菜糖)、みかん濃縮果汁、酸味料(クエン酸) |
| 内 容 量 | 90ml×5本 |
| 賞味期限 | 枠外裏面下部記載 |
| 保存方法 | 直射日光・高温多湿をお避けください。 |
| 販 売 者 | 株式会社サンコー SA32 〒441-8077 愛知県豊橋市神野新田 町字ルノ割24 電話 0532-32-0891 |

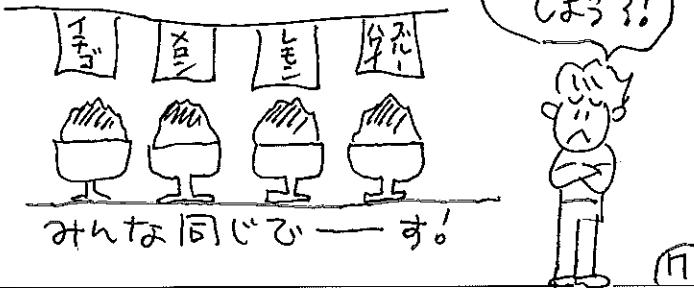


★このクエン酸はサツマイモ由来です。

添加物だけで作れてしまう！

チューチューアイスから話がそれますが…
縁日などで食べるカキ氷。
イチゴ・メロン・レモン・ブルーハワイ…
なににしようかな？迷ってイチゴ？！

実はこの4種
香りと色が違うだけで、原材料は一緒です！
果汁も何も入っていません！



化合物だけでできてしまう！

【保存料】安息香酸 Na…
ウェットティッシュなどにも使われる防カビ・防菌剤。

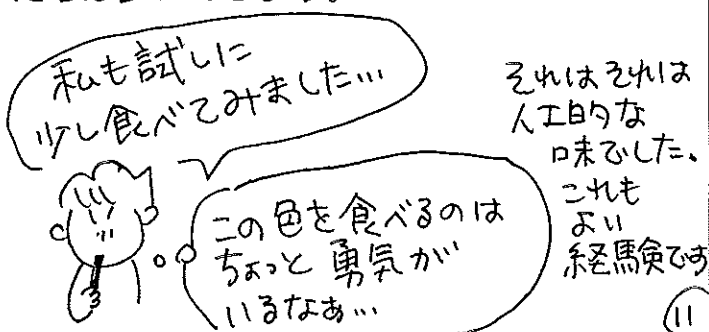
【甘味料】アセスルファムK…
アステルファムカリウム。甘さがショ糖の140~200倍。低カロリー飲料などに使われます。

【着色料】黄色5号 赤色102号等

【香料】果実が入ってなくても果実の香り

カラフルな可愛い食べ物は？？

今回は子供たちが添加物を「変な味」と自覚できるアンテナを持っていたからよかったのですが、カラフルな色合いで、かわいいパッケージに入っていると、喜んで食べる子供たちは多いでしょう。



チューチューアイスの原材料。

市販のチューチューアイスも同じですね。

【甘み】果糖ブドウ糖液糖…
この原材料は遺伝子組み換えのトウモロコシ由来がほとんどです。

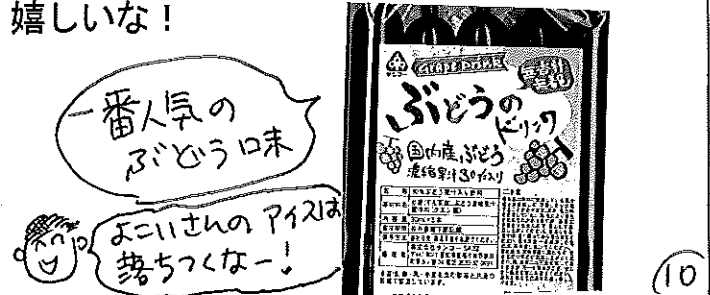
【安定剤】CMC…
カルボキシメチルセルロースナトリウム（これはパルプを主原料とした増粘安定剤です。食品の粘度（とろみ）等に使われます。植物繊維由来だから安心と言われますが、パルプ（紙の原料）由来です…

CMCはペットボトル飲料米41にも入っていることがタタヒ

よこいさんのチューチューアイス。

結局食べずに残ったチューチューアイス。
「こんなことなら、最初からオーガニックマーケットよこいで買えばよかった…」

嬉しいことに、後日、当店のチューチューアイスを食べて「あ～よこいさんのアイスは落ち着くな～」と言ってくれたそうです(^_^) 嬉しいな！



チューチューアイスだけではない

値段が違う…とよく言われますが、本当にそうでしょうか？

●片方は合成物だけで作られたもの。
10本入り100数十円 原価は…？
●サンコーさんは和歌山県のミカン果汁が50%入っている・甘みは甜菜糖・クエン酸はサツマイモ由来・放射線検査実施（検出限界値合計3Bq/kg） 5本入り280円
どっちが高いでしょうか？





当店オリジナルの米チケット

お米もたくさん



こめこめくらぶ / お支払いはお新米かひてから /

米米倶楽部の会員募集中です!

食べて下さい

5kg x 6枚
7711

米米倶楽部は、田植えの時期にあらかじめお米をご予約いただき、
当店の小売価格より約15%お安くなる、当店のお米チケットです。

毎日食べる米ですので、15%お安くなるのでとってもお得です。

安心して召し上がっていただけるよう、毎年放射線検査も実施しています。

2ヶ月で
5kg以上
米を食べ方は
絶対お得!

米米倶楽部のお申込締切は7月30日(土)です。

米米倶楽部のお米は下記の2種類です。お選びください。

(一口5kg x 6枚綴りのチケットです。5kgずつのお渡しとなります。)

宮崎県えびの高原 朝広利信さん・フサコさん夫妻の作る ヒノヒカリ 農薬・化学肥料使用していません。

朝広さんご夫婦二人で作るヒノヒカリ。苗床から田んぼで育てます。冷めても美味しいので、お弁当などにおすすめです。昔からの古い機械を使っているため、時々小石・もみ殻などが混じることがあり、ご理解いただけると幸いです。

価格:一口(30kg) 税抜 ¥18,000 (1kgあたり¥600)

当店の通常小売価格は1kgあたり¥750です

昨年 2015 年度の米 放射線検査結果 (カッコ)内は検出限界値です。

セシウム 137(1.50)セシウム 134(1.34)それぞれ検出なしでした。

富山県西砺波郡 医王の舞生産研究会 焼田 勲さんの作る コシヒカリ 農薬・化学肥料・除草剤を使用していません。

炊きあがりの美味しい米です。流行りの酵素玄米にもお勧めの米です。

価格:一口(30kg) 税抜 ¥21,000 (1kgあたり¥700)

当店の通常小売価格は1kgあたり¥800です

昨年 2015 年度の米 放射線検査結果 (カッコ)内は検出限界値です。

セシウム 137(1.62)セシウム 134(1.43)それぞれ検出なしでした。

今年の新米も収穫後すぐ放射線検査を実施し、ご報告します。

詳しくはスタッフにお尋ねください。TEL 0467-38-1337

(代金は10月中旬以降、新米かひてからお支払いとなります。)